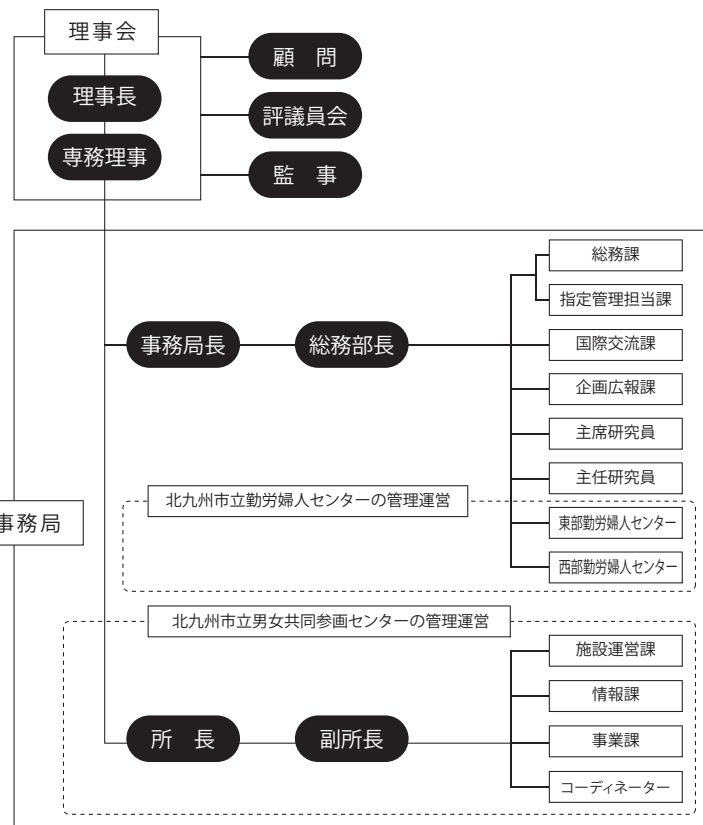


(公財)アジア女性交流・研究フォーラムのあゆみ

- 1989年8月23日  
北九州市の、自ら考え自ら行う地域づくり事業(ふるさと創生事業)として「アジアの女性の研究・研修システム(仮称)アジア女性フォーラム」が101の案の中から選定される
- 1990年10月20日  
アジア女性交流・研究フォーラム設立
- 1993年10月1日  
労働省より財団法人としての設立を許可され、財団法人アジア女性交流・研究フォーラム設立
- 1995年7月1日  
北九州市立女性センター・ムーブの開所
- 2002年7月  
国連経済社会理事会(ECOSOC)のNGO協議資格を九州で初めて取得
- 2002年7月31日  
国際協力事業団(JICA)国際協力功労者表彰を受賞
- 2006年4月1日  
北九州市男女共同参画センター・ムーブの指定管理者となる
- 2009年11月2日  
韓国・忠清南道女性政策開発院(CWPDI)と学术交流協定を締結
- 2011年4月1日  
北九州市立男女共同参画センター・ムーブ、北九州市立東部勤労婦人センター、北九州市立西部勤労婦人センターの指定管理者となる
- 2011年9月1日  
韓国・仁川発展研究院(IDI)と交流協力協定を締結
- 2013年4月1日  
公益財団法人へ移行

組織図



アクセス

◆ JR西小倉駅より徒歩約15分

◆ 西鉄バス  
「ソレイユホール・ムーブ前」下車  
小倉駅バスセンター… 27・45・110・134・138  
小倉駅入口……………76・79・170・175

◆ 北九州都市高速  
勝山ランプ/大手町ランプ出口より約3分

公益財団法人

# アジア女性交流・研究フォーラム Kitakyushu Forum on Asian Women



北九州から世界を視る

アジア地域の女性の地位向上と連帯・発展を目指して…



男女共同参画社会へのアプローチ



グローバルな視点



市民参加



〒803-0814 北九州市小倉北区大手町 11-4 北九州大手町ビル 3階  
TEL (093)-583-3434 FAX (093)-583-5195 Email info@kfaw.or.jp URL http://www.kfaw.or.jp

指定管理施設 ~アジア女性交流・研究フォーラムが3館一体で指定管理しています~



〒803-0814  
福岡県北九州市小倉北区大手町 11 番 4 号  
TEL: 093-583-3939 FAX: 093-583-5017  
Email: move@move-kitakyu.jp



〒800-0051  
福岡県北九州市門司区下馬寄 6 番 8 号  
TEL: 093-371-4649 FAX: 093-371-4268  
Email: moji@kinroufujin-kitakyu.jp



〒805-0059  
福岡県北九州市八幡東区尾倉 2 丁目 6 番 6 号  
TEL: 093-661-1122 FAX: 093-661-2714  
Email: yahata@kinroufujin-kitakyu.jp

# アジア女性交流・研究フォーラムの事業

## 目的

日本および他のアジア諸国の男女共同参画社会形成に関する調査・研究および国際交流等を行い、もって、国内外の女性の地位向上と連帯・発展に寄与し、国際婦人年以降の目標である「平等・開発・平和」の達成を目指す。

## 基本方針

- 日本及び他のアジア諸国を対象に、
1. ジェンダー主流化
  2. 女性のあらゆる分野でのエンパワーメント及び意思決定過程への参画
  3. 固定的な男女の役割分担意識の解消
  4. 女性に対する暴力の根絶
- 等の視点にたつて、事業に取り組む

### アジア女性会議一北九州

男女共同参画社会の実現に向けた国際シンポジウムを開催

- ◇「女性の活躍が日本、世界を変える」
- ◇「力を合わせよう 女性女児への暴力をなくすために」



### 国際理解促進事業

若者や男性にも親しみやすいテーマで、男女共同参画に関する相互理解を深める国際セミナーなどを開催

- ◇KFAW領事館シリーズ  
「中国の若者はいま」  
「ベトナムの歴史文化と家族の姿」



- ◇ワールドレポート「魔法の杖」女子差別撤廃条約を地域に生かそう」

### スタディツアー

国際協力とジェンダーを学ぶスタディツアーを実施

- ◇「フィリピンで学ぶ国際協力」



### 海外ネットワーク

海外のジェンダー関連組織に共通する課題の解決や女性の地位向上に向けた恒常的なネットワークを形成

- ◇忠清南道女性政策開発院 (CWPD) 2009年に学術交流協定を締結
- ◇仁川発展研究院 (IDI) 2011年に交流協力協定を締結



### 国連女性の地位委員会(CSW)への参加

ECOSOCのNGO協議資格を有するKFAWは、毎年開催される年次会合に参加し、セミナーなどを開催

- ◇CSW57 (2013年) 平行イベント「KFAWのデートDV / DV防止に向けた取り組み」を開催
- ◇CSW54 (2010年) 平行イベント「日韓の女性のエンパワーメント」をCWPDと共催



### 調査研究活動

- ◇KFAW研究員による調査研究
- ◇KFAW客員研究員による調査研究

※各報告書が当財団ホームページからダウンロードできます。



### アジア研究者ネットワークセミナー

ジェンダー研究者のネットワークが様々なテーマのセミナーを開催

- ◇2013年度開催セミナー  
「アメリカにおける性暴力被害者支援のしくみと成果・課題」



「バングラデシュの地域発展戦略～グラミン銀行のソーシャルビジネスと女性のエンパワーメント～」

### プログラム開発

- ◇女子学生のためのキャリア形成プログラム  
「女子学生のためのキャリア形成」をテーマとした出前講座プログラムを開発し、市内大学等で出前講座を実施

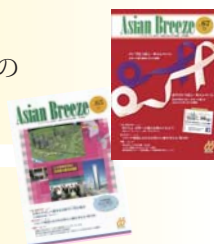


- ◇デートDV予防教育  
デートDV防止に関する予防教育ファシリテーターの養成し、市内高校等で出前講座を実施



### 情報誌『Asian Breeze』の発行

アジア地域の女性に関する情報や、当財団の事業について、日本語と英語で年3回発行



### 海外通信員事業

アジアを中心とした海外の女性の状況をレポートしてもらうため、毎年、海外通信員を募集

Asian Breezeのバックナンバー、過去の海外通信員レポートなどは、当財団ホームページからダウンロードできます。

Homepage <http://www.kfaw.or.jp>

facebook <http://www.facebook.com/kfaw.or.jp>

# 北九州市立男女共同参画センター・ムーブの事業

## 目的

市民の男女共同参画の形成に関する理解を深め、並びに市民及び民間の団体による男女共同参画社会の形成の推進に関する取組を支援することにより、男女共同参画社会の形成の推進を図る。



### 男女共同参画事業

- ◇男女共同参画講座
- ◇働き女子の夢をかなえるキャリアアップ講座
- ◇働くまでここに贈る！お役立ちワンポイントセミナー
- ◇女性起業家支援塾
- ◇いまだきママのリフレッシュ講座
- ◇ケアメン養成講座
- ◇エプロン男子
- ◇おとこのライフセミナー など



### 刊行物

- ◇冊子 男の介護 『そして、ケアメンになる。』(2014)
- ◇男女共同参画ガイドブック 『真奈美、高1、16歳』(2011)
- ◇『ジェンダー白書』シリーズ 『アクティブシニアが日本を変える』(2013) 『ポップカルチャーとジェンダー』(2012)
- ◇『デートDV』啓発冊子(2008)
- ◇定期情報誌 『Moving』 『Cutting-Edge』



### 相談事業

こころと生き方、性別による人権侵害、法律等に関する電話・面接相談(要予約)を受け付けています。

- ◇一般相談 093-583-3331
  - ◇女性のための就労応援相談 093-591-9408
  - ◇性別による人権侵害相談 093-583-3663
  - ◇弁護士による無料法律相談 093-583-5197
  - ◇男性のための電話相談 093-280-5325
- ※詳しい日程はお問合せください

### ムーブフェスタ

男女共同参画社会の形成に向けた市民企画事業をはじめ、講演会、イベントなどを約3週間にわたり開催



期間中約100の市民団体がイベントを開催!

### ムーブ図書・情報室

男女共同参画やジェンダーに関する国内外の図書・資料や団体情報の収集・提供を行っています。

ジェンダー関連書籍を中心に約53,000冊の蔵書があり、研修用DVD等の貸し出しをしています!

Moving, Cutting-Edgeは、ホームページからダウンロードできます。

Homepage <http://www.kitakyu-move.jp/>

# 北九州市立勤労婦人センター(東部・西部)の事業

## 目的

男女とも仕事と家庭を両立させ、明るく豊かな生活を送れるように、女性の福祉に関する事業を総合的に行なう。

### 男女共同参画支援事業

- ◇ジェンダー問題講座
- ◇DV防止啓発セミナー
- ◇メディアリテラシー講座 など



### 就業支援・キャリアアップ講座

- 女性の経済的自立へのチャレンジを支援
- ◇就業に役立つ資格取得講座
- ◇働く女性のためのキャリアアップ講座
- ◇女性の起業支援講座
- ◇再就職支援講座 など

### 生活支援事業

- ◇子育て支援講座
- ◇骨盤矯正ダイエット講座 など



### 市民活動支援・連携事業

さまざまな活動を行っている団体やグループの情報交換、交流を促進し、男女共同参画社会の形成を目指すための、自主的・創造的な活動ができるよう支援

- ◇市民企画事業
- ◇国際交流事業 など

図書の貸し出しや、貸館業務も行っています。

レディスもじ Homepage <http://kinroufujin-kitakyu.jp/moji/>

レディスやはた Homepage <http://kinroufujin-kitakyu.jp/yahata/>